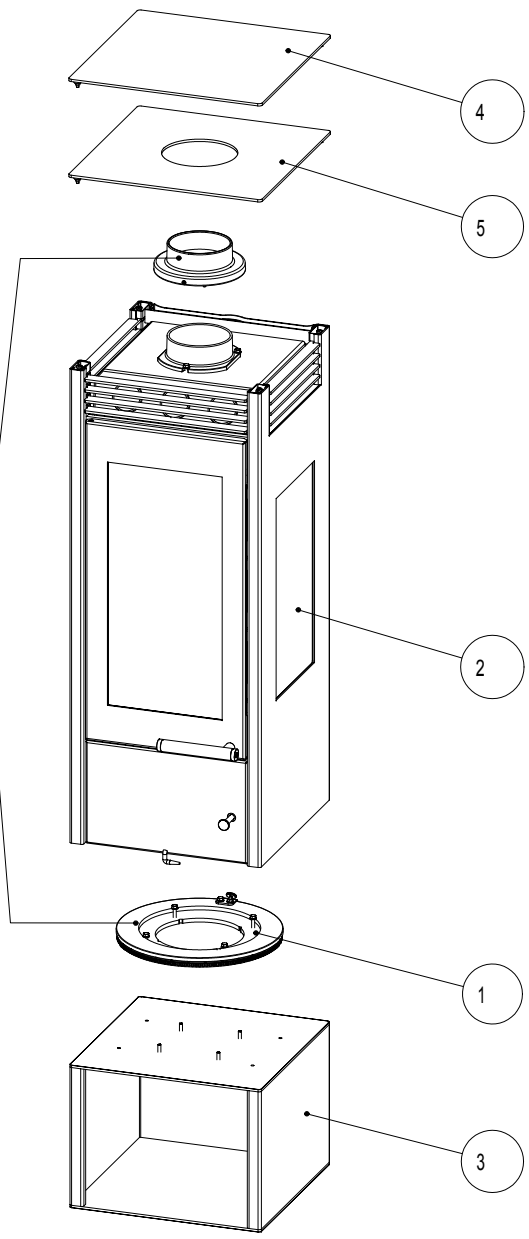


Drehtellerset



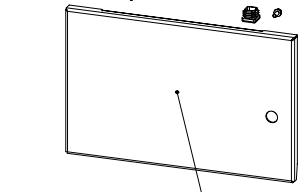
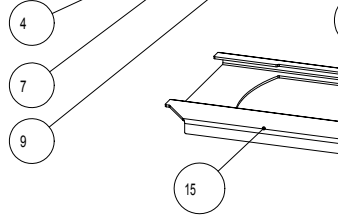
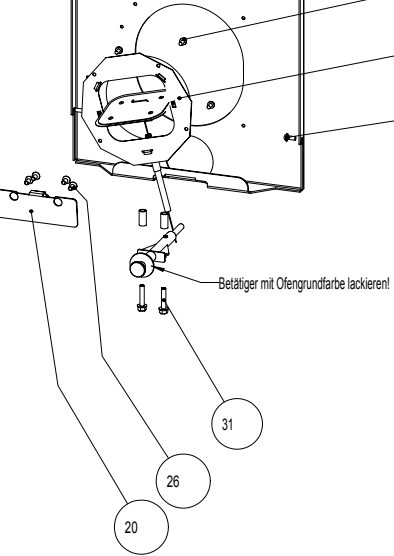
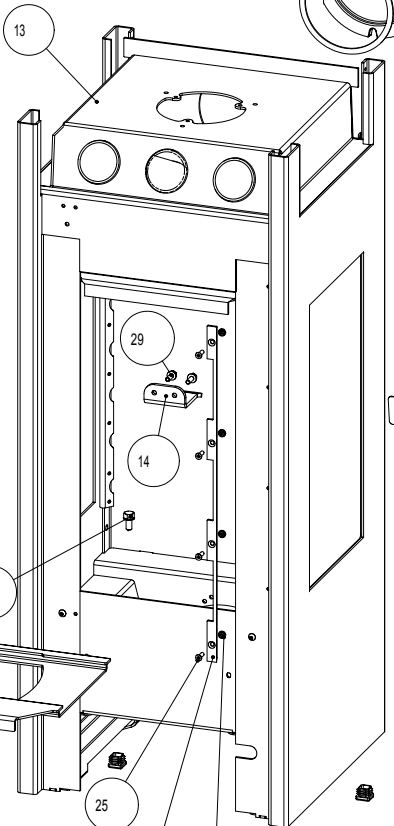
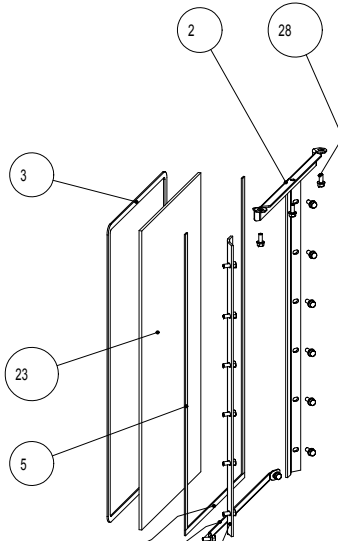
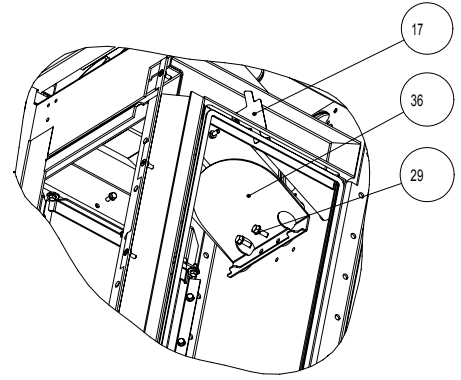
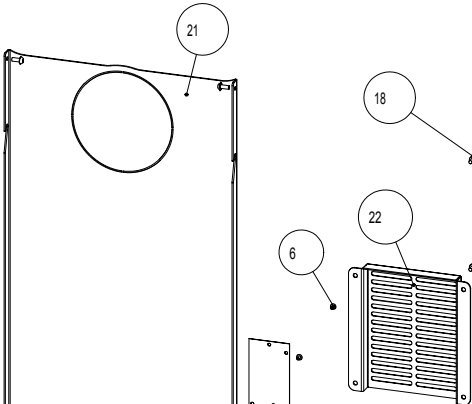
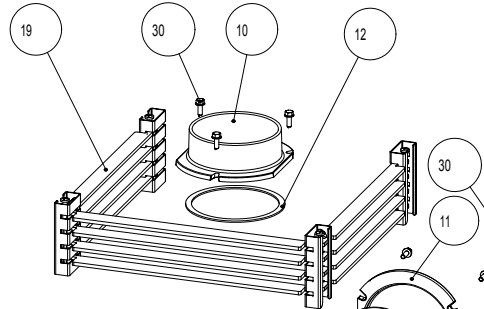
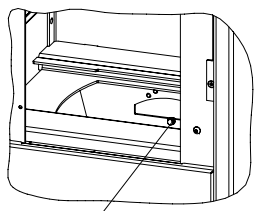
Stand: 03.05.2006

Pos.	Stk.	Benennung	Zeichnungsnr. Artikelnr.	Werkstoff	Masse [kg]
1	1	Drehtellerset kpl.	055007	-	8.644
2	1	Grundgerät kpl.	055001	-	99.425
3	1	Sockel kpl.	055006-29	-	21.195
4	1	Stahldeckel AH kpl.	055004-29	-	6.424
5	1	Stahldeckel AO kpl.	055003-29	-	5.731

<small>Schutzvermerk nach DIN 34 beachten Weitergabe sowie Vervielfältigung dieser Unterlage, Verwertung und Mitteilung ihres Inhalts sind nicht gestattet, soweit nicht ausdrücklich zugestanden. Mit der Entgegennahme wird bei Zuwerdung der Schadenersatz anerkannt.</small>		Allgemeintol. DIN ISO 2768-m-S	Werkstück -kanten DIN 6784	Maßstab: 1:10	Format: DIN A3
				Werkstoff: -	Gew.: 147.92kg
				Oberfläche: -	
				Benennung: Zubehör Glass	
				Zeichnungsnummer: -	Index: -
				Blatt 2 von 3	
				Modelname: GLASS_ZUBEHOER Zng.name: E_GLASS_ZUBEHOER	

Index	Änderung	Datum	Name

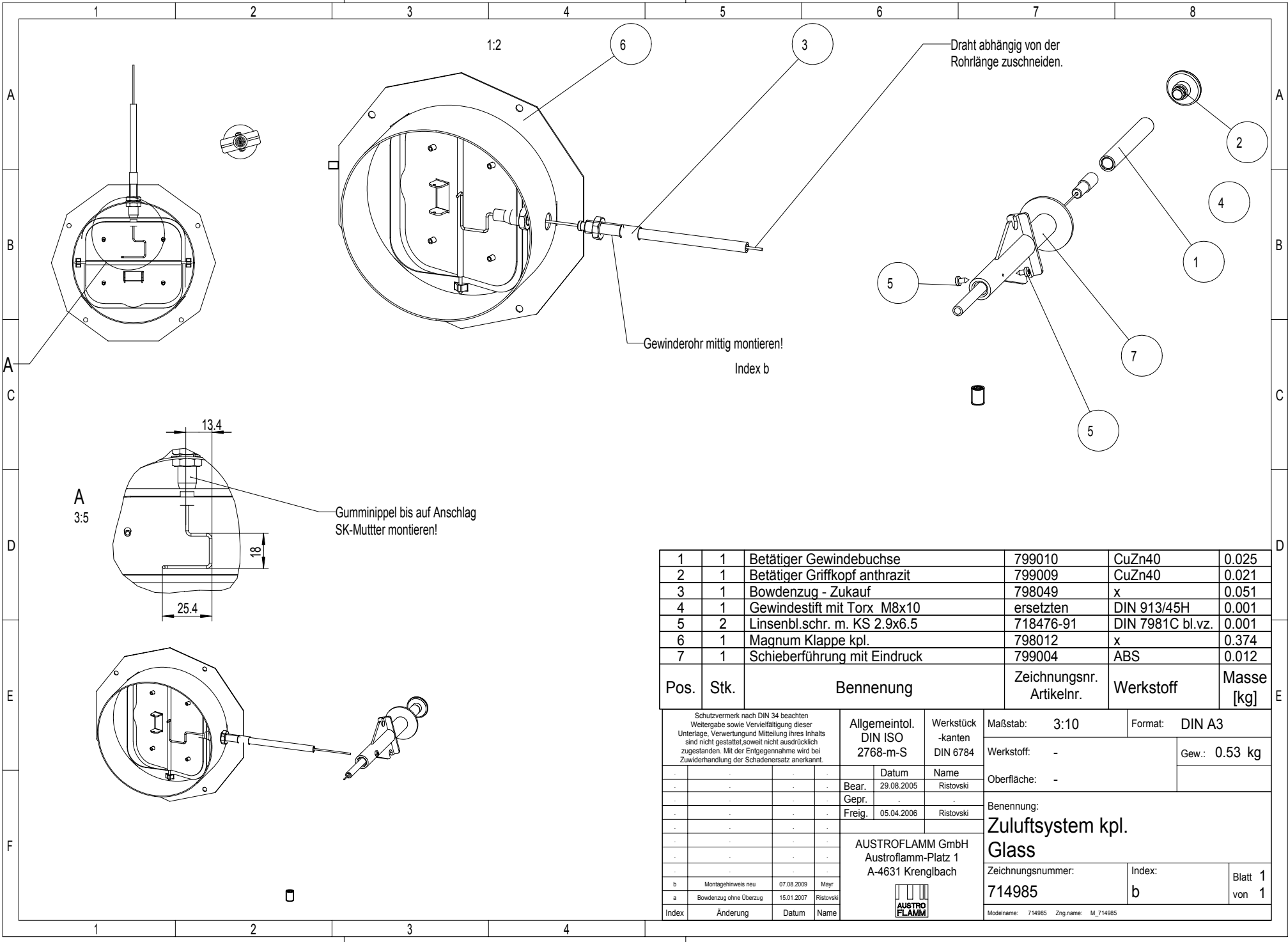




Pos.	Stk.	Benennung	Zeichnungsnr. Artikelnr.	Werkstoff	Masse [kg]
1	2	Distanz 6.5x10x21	718422-92	1.0038	0.007
2	2	Fensterlüftleiste	714854-29	1.0038	0.115
3	2	Flachdichtung 8x2 l=1920 mm	710096	Textilglas	0.021
4	2	Flachdichtung lg 8x2x240	710096	Textilglas	0.004
5	4	Flachdichtung lg 8x2x440	710096	Textilglas	0.007
6	2	Flachrund-Blindniete 4.0x6.1	718344-91	DIN 7337 Stahl	0.001
7	2	Fontglasauflage	714844	1.0038	0.078
8	1	Frontblende	714845-29	1.0038	1.520
9	4	Frontglashalter lang	714848	1.0038 feuer-alum	0.300
10	1	G3 Rauchrohranschluß	716102	GG20	1.085
11	1	G3 RR-Abdeckung	716220	GG 20	1.275
12	2	G4-Dichtung 8x2x380 voll	710096	Tex.G.D.	0.007
13	1	Innenmantel geschweißt	714830-29	-	51.101
14	1	Keramottauflage	714880-15	1.4301	0.242
15	1	Keramottobodenauflage	714849-29	1.0038	1.903
16	4	Lamellengleiter 20x20	718375	PE	0.003
17	2	Leitblech	714812-15	1.4301	0.022
18	8	Linsebl.schr. m. KS 4.8x13	718247-92	DIN 7981C sw.vz.	0.003
19	1	Luftrippen kpl	714871	-	4.316
20	1	Pall-Primärklappe	712771-95	St360 elo.vz	0.068
21	1	Rückwand	714843-29	1.0038	5.377
22	1	Schutzblech Zuluft	714813-29	1.0038	0.372
23	2	Seitenglas links/rechts	714821	Neoceram	3.337
24	4	SK-Mutter M5 =0.5d	718054-92	Din 439 B	0.001
25	4	Tapfite KS-Senkschraube M5X16	718448-92	DIN 7500M sw.vz.	0.003
26	4	Tapfite KS-Senkschraube M6x12	718417-92	DIN 7500M sw.vz.	0.003
27	1	Tapfite SK-Schraube M5x8	718539-92	DIN 7500D sw.vz.	0.004
28	38	Tapfite SK-Schraube M5x12	718154-15	DIN 7500D A2	0.004
29	4	Tapfite SK-Schraube M6x16	718109-15	DIN 7500D A2	0.008
30	6	Tapfite SK-Schraube M6x16	718109-92	DIN 7500D sw.vz.	0.008
31	2	Tapfite SK-Schraube M6x30	718299-92	DIN 7500D sw.vz.	0.011
32	2	Tapfite SK-Schraube M8x16	718245-92	DIN 7500D sw.vz.	0.016
33	6	Torx-Tapfite M5X12	718433-92	DIN7500 sw.vz.	0.003
34	1	Typenschild	940104	Al	0.007
35	1	Verschlussleiste	714853-29	1.0038	0.100
36	1	WT-Schutzblech	714811-15	1.4301	0.407
37	1	Zuluftsystem kpl.	714985	X	0.490

<small>Schutzmerk nach DIN 34 besetzen Weilergabe sowie Vervielfältigung dieser Unterlage, Verwertung und Mitteilung ihres Inhalts sind nicht gestattet, soweit nicht ausdrücklich zugestanden. Mit der Entgegennahme wird bei Zuwerdung der Schadenersatz anerkannt.</small>		Allgemeint. DIN ISO 2768-m-S	Werkstück -kanten DIN 6784	Maßstab: 1:5 Werkstoff: - Oberfläche: -	Format: DIN A2 Gew.: 75.77kg
Datum 28.09.2005 Name Donner	Datum 20.04.2006 Name Donner	Benennung: Korpus kpl. Glass			
AUSTROFLAMM GmbH Austroflamm-Platz 1 A-4631 Krenglbach		Zeichnungsnummer: 714874	Index: C	Blatt 1 von 2	
c Freigabe 20.04.2006 Donner	Index Änderung Datum Name	<small>Modname: GLASS_KORPUS_KPL_Zipname_M_714874</small>			

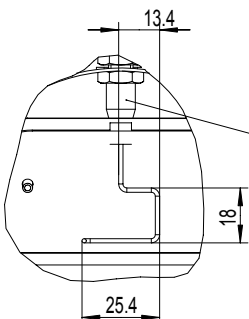
Belätiger mit Ofengrundfarbe lackieren!



Pos.	Stk.	Benennung	Zeichnungsnr. Artikelnr.	Werkstoff	Masse [kg]
1	1	Betätiger Gewindebuchse	799010	CuZn40	0.025
2	1	Betätiger Griffkopf anthrazit	799009	CuZn40	0.021
3	1	Bowdenzug - Zukauf	798049	x	0.051
4	1	Gewindestift mit Torx M8x10	ersetzen	DIN 913/45H	0.001
5	2	Linsebl.schr. m. KS 2.9x6.5	718476-91	DIN 7981C bl.vz.	0.001
6	1	Magnum Klappe kpl.	798012	x	0.374
7	1	Schieberführung mit Eindruck	799004	ABS	0.012

<small>Schutzvermerk nach DIN 34 beachten Weitergabe sowie Vervielfältigung dieser Unterlage, Verwertung und Mitteilung ihres Inhalts sind nicht gestattet, soweit nicht ausdrücklich zugestanden. Mit der Entgegennahme wird bei Zuwerdung der Schadenersatz anerkannt.</small>				Allgemeintol. DIN ISO 2768-m-S		Werkstück -kanten DIN 6784		Maßstab: 3:10		Format: DIN A3	
				Werkstoff: -				Gew.: 0.53 kg			
				Bear.: 29.08.2005		Name: Ristovski		Oberfläche: -			
				Gepr.:				Benennung: Zuluftsystem kpl. Glass			
				Freig.: 05.04.2006		Name: Ristovski		Zeichnungsnummer: 714985			
								Index: b		Blatt 1 von 1	
								Modellname: 714985 Zng.name: M_714985			
AUSTROFLAMM				AUSTROFLAMM GmbH Austroflamm-Platz 1 A-4631 Krenglbach							
Index				Änderung		Datum		Name			

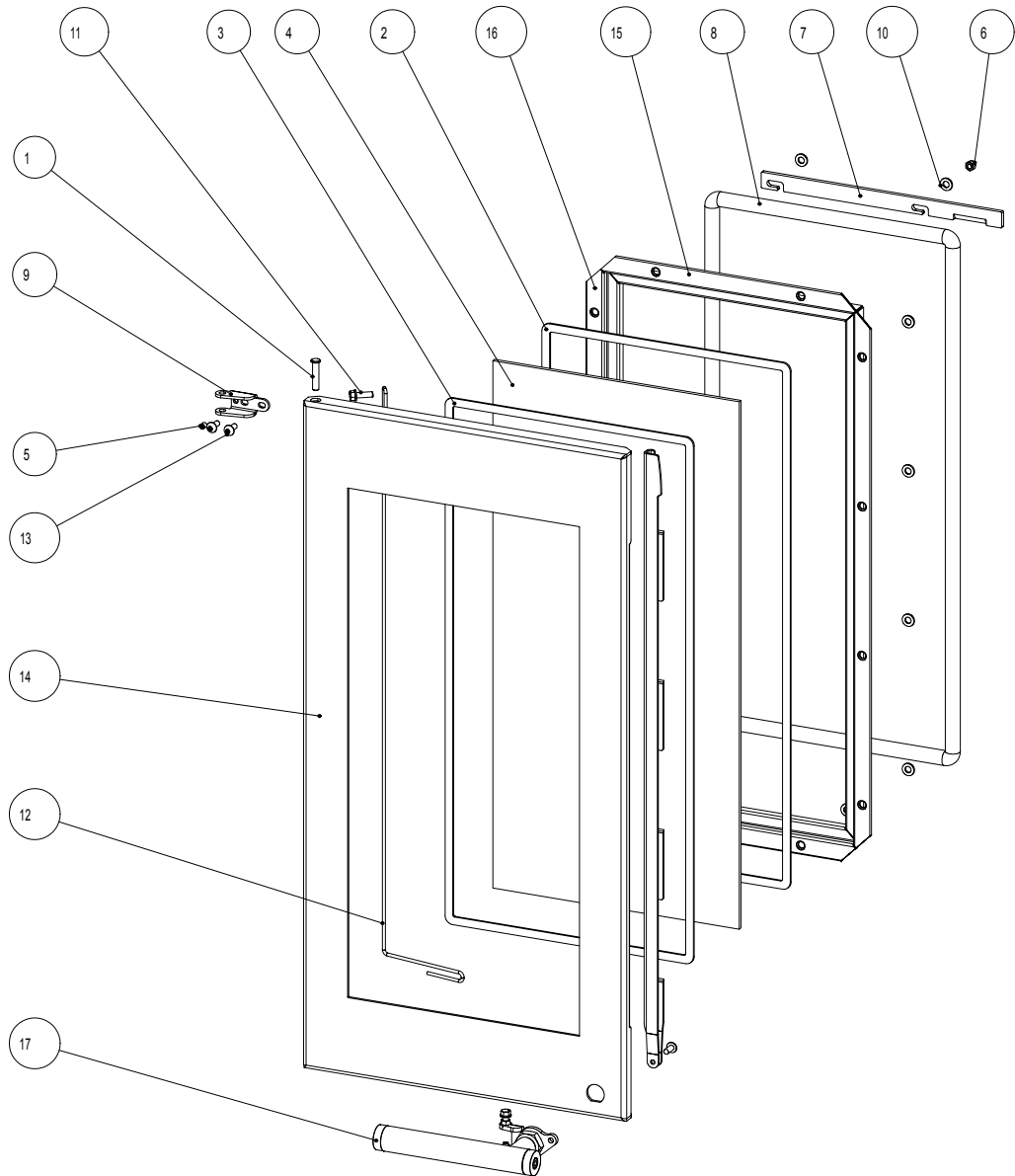
A
3:5



Gumminippel bis auf Anschlag
SK-Mutter montieren!

Gewinderohr mittig montieren!
Index b

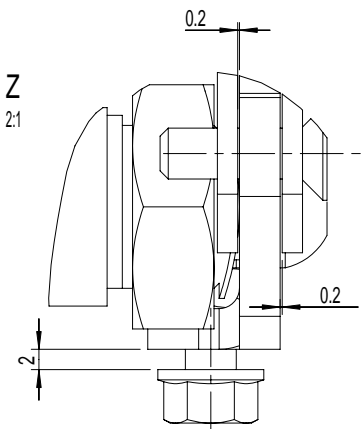
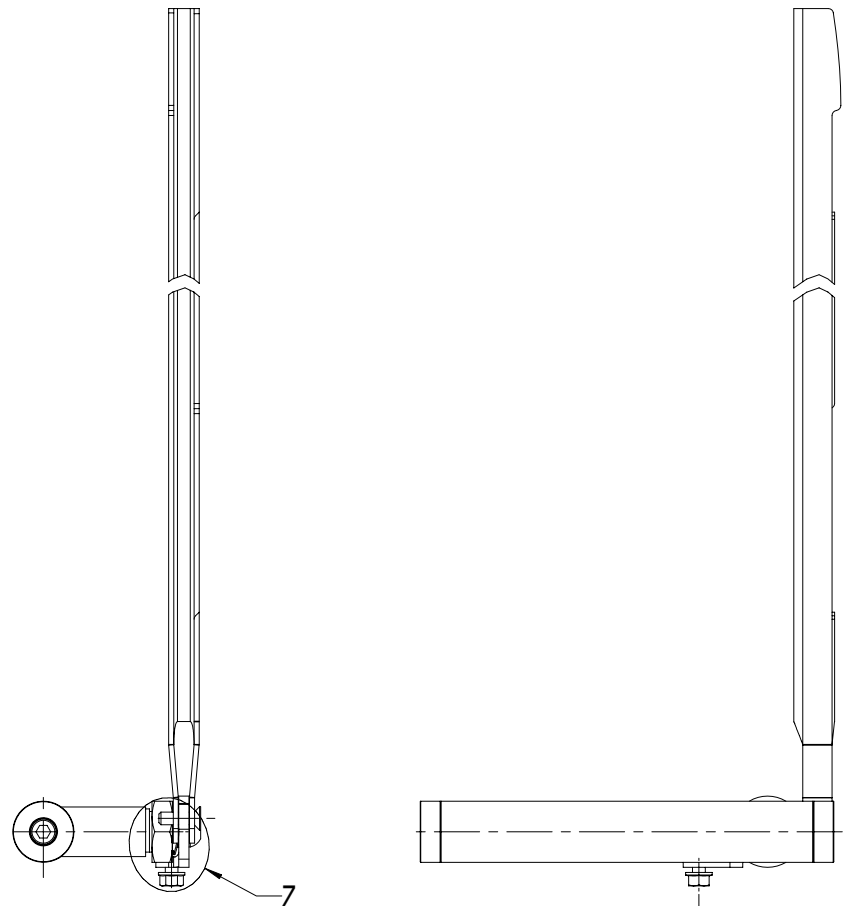
Draht abhängig von der
Rohrlänge zuschneiden.



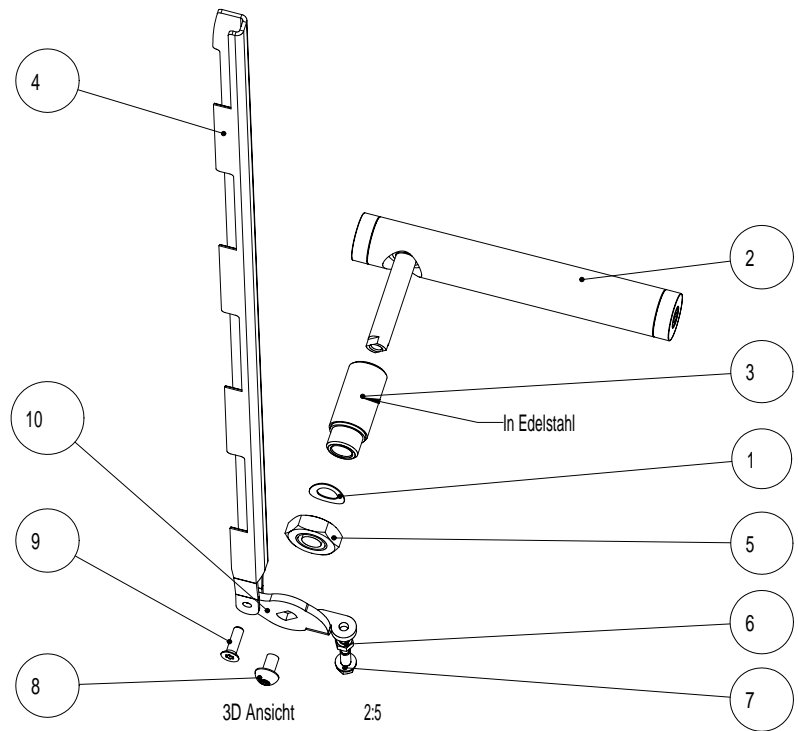
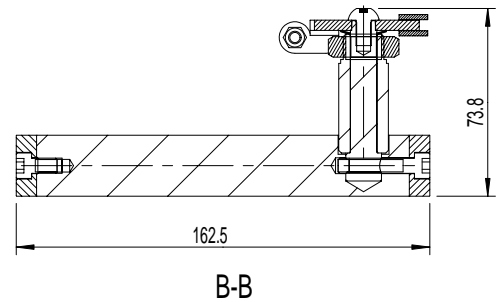
1	2	Bolzen ohne Splintloch 6x30	718510-92	DIN1434 sw.vz.	0.007
2	1	Flachdichtung h 8x2, l=1630	710096	Textilglas	0.025
3	1	Flachdichtung v 8x2, l=1540	710096	Textilglas	0.025
4	1	Frontglas	714820	Neoceram	4.229
5	4	Gewindestift M5x6	718032-92	DIN 916 sw.vz.	0.001
6	12	Hutmutter h. Form M5	718215-92	Din 1587 6	0.002
7	1	Riegelstütze	714858-92	1.0038	0.128
8	1	Runddichtung 14x 1550	718429	Textilglas	0.236
9	2	Scharnier	714852-29	1.0038	0.027
10	12	Scheibe o.Fase f.M6	718065-91	DIN 125A bl. vz.	0.001
11	1	Taptite SK-Schraube M5x16	718106-15	DIN 7500D A2	0.005
12	1	Torsionsfeder	714861-15	1.4310	0.035
13	4	Torx-Taptite M5X12	718433-92	DIN7500 sw.vz.	0.003
14	1	Tür geschweisst	714862-29	-	2.703
15	2	Türglashalter kurz	714864	1.0038 feuer-alum	0.148
16	2	Türglashalter lang	714865	1.0038 feuer-alum	0.311
17	1	Verschluss kpl.	714863	-	1.035

Pos.	Stk.	Benennung	Zeichnungsnr. Artikelnr.	Werkstoff	Masse [kg]
<small>Schutzmerk nach DIN 34 beachten Weitergabe sowie Vervielfältigung dieser Unterlage, Verwertung und Mitteilung ihres Inhalts sind nicht gestattet soweit nicht ausdrücklich zugestanden. Mit der Entgegennahme wird bei Zuwiderhandlung der Schadenersatz anerkannt.</small>					
		Allgemeintol. DIN ISO 2768-m-S	Werkstück- kanten DIN 6784	Maßstab: 3:10 Format: DIN A2	Gew.: 9.45kg
		Datum 28.09.2005 Name Donner			
		Bear. Gepr. 25.04.2006 Name Donner			
		Benennung: Tür kpl. Glass			
		AUSTROFLAMM GmbH Austroflamm-Platz 1 A-4631 Krenglbach		Zeichnungsnummer: 714857	Index: b
		<small>b Freigabe 25.04.2006 Donner</small>		Blatt 1 von 2	
Index Änderung Datum Name		<small>Modellname: GLASS_TUER_KPL_21g_name M_714857</small>			





Gewinde durch beide
Laschen formen
Abstand 0.2 +0.5
beachten



Pos.	Stk.	Benennung	Zeichnungsnr. ArtikeInr.	Werkstoff	Masse [kg]
1	1	Federscheibe gewölbt f. M10	718471-92	DIN137A sw.vz	0.001
2	1	Griff kpl. verl	717840	-	0.587
3	1	Grifflager verlängert	717839-15	1.4301	0.061
4	1	Schubriegel	714860-92	1.0038	0.304
5	1	Sk Mutter M16x1.5 =0.5d	718213-92	ISO8675 sw.vz	0.021
6	1	SK-Mutter M5	718148-92	DIN 934 sw.vz.	0.001
7	1	Taptite SK-Schraube M5x12	718154-92	DIN 7500D sw.vz.	0.004
8	1	Taptite Torx-Linsenschraube M6X10	718550-92	DIN7500 sw.vz.	0.005
9	1	Taptite Torx-Senkschraube M5X16	718448-92	DIN 7500M sw.vz	0.003
10	1	Verschlussteil	714870-92	1.0038	0.032

Pos.	Stk.	Benennung	Zeichnungsnr. ArtikeInr.	Werkstoff	Masse [kg]
Schutzvermerk nach DIN 34 beachten Weitergabe sowie Vervielfältigung dieser Unterlage, Verwertung und Mitteilung ihres Inhalts sind nicht gestattet, soweit nicht ausdrücklich zugestanden. Mit der Entgegennahme wird bei Zuwerdung der Schadenersatz anerkannt.		Allgemeintol. DIN ISO 2768-m-S	Werkstück -kanten DIN 6784	Maßstab: 1:2	Format: DIN A3
		Bear. 05.02.2004	Datum	Werkstoff: -	
		Gepr.	Name	Oberfläche: -	
		Freig. 25.04.2006	wa	Benennung: Verschluss kpl. Glass	
			AUSTROFLAMM GmbH Austroflamm-Platz 1 A-4631 Krenglbach		
f	Grifflager + Griff geändert.	04.04.2008	Waibel	Zeichnungsnummer: 714863	Index: f
e	Notiz: Edelstahl	17.08.2006	Domer	Blatt 1 von 1	
d	Pos.7 und 8 Kopfform geändert.	30.05.2006	Waibel	Modelname: 714863 Zng.name: M_714863	
c	Pl auf Tria Grifflager	25.04.2006	Domer		
b	Federscheibe M8 auf M10	27.02.2006	Waibel		
Index	Änderung	Datum	Name		

1 2 3 4 5 6 7 8

A

B

C

D

E

F

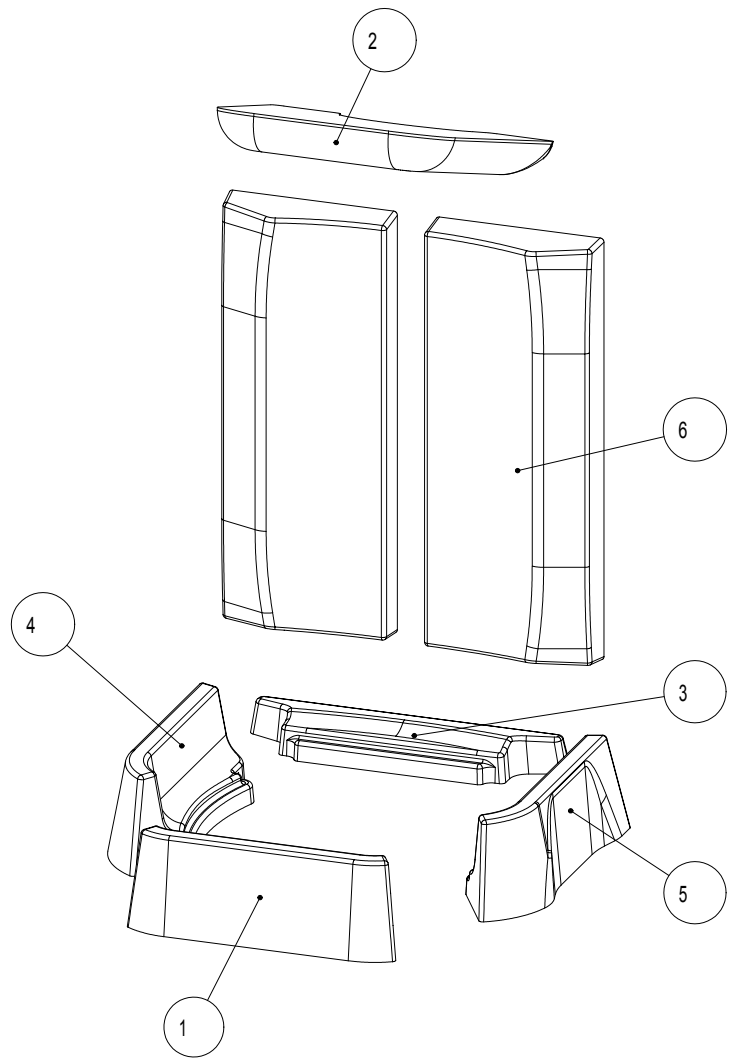
A

B

C

D

E

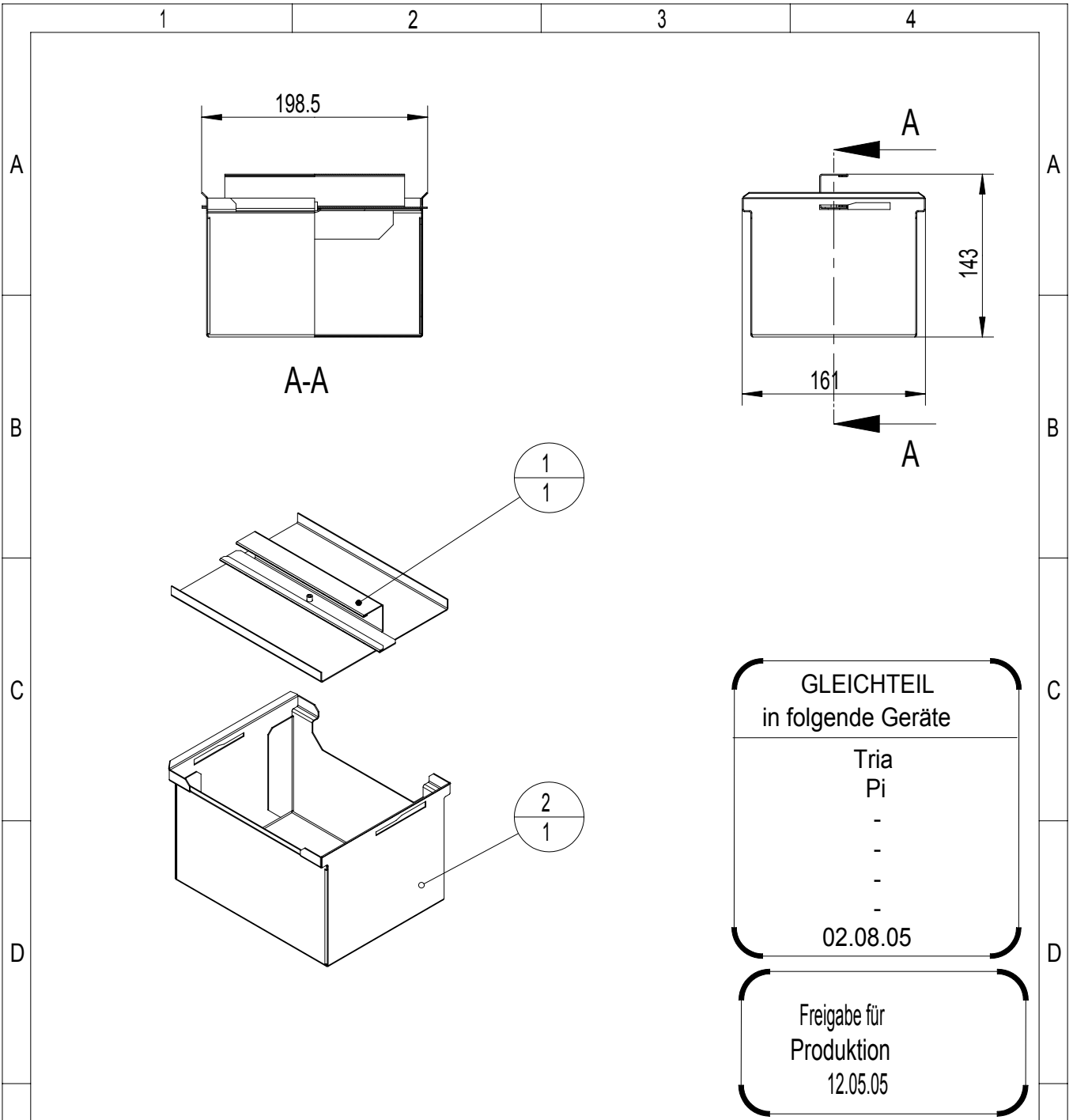


1	1	Keramott Holzfänger	714805	Keramott STD	1.107	2.337
2	1	Keramott Zugplatte	714806	Keramott leicht	2.180	1.744
3	1	Keramottboden hinten	714807	Keramott STD	0.651	1.270
4	1	Keramottboden links	714808	Keramott STD	1.165	2.458
5	1	Keramottboden rechts	714809	Keramott STD	1.165	2.458
6	2	Keramottwand hinten	714810	Keramott leicht	3.104	2.484

Pos.	Stk.	Benennung	Zeichnungsnr. Artikelnr.	Werkstoff	Volumen [dm³]	Masse [kg]
------	------	-----------	--------------------------	-----------	---------------	------------

<small>Schutzvermerk nach DIN 34 beachten Weitergabe sowie Vervielfältigung dieser Unterlage, Verwertung und Mitteilung ihres Inhalts sind nicht gestattet, soweit nicht ausdrücklich zugestanden. Mit der Entgegennahme wird bei Zuwerdung der Schadenersatz anerkannt.</small>				Allgemeintol. DIN ISO 2768-m-S		Werkstück -kanten DIN 6784		Maßstab: 1:5		Format: DIN A3	
				Bear. 12.10.2005		Name Waibel		Werkstoff: -		Gew.: 15.23kg	
				Gepr.				Oberfläche: -			
				Freig. 24.03.2006		Name Dorner		Benennung: Keramott kpl. Glass			
						AUSTROFLAMM GmbH Austroflamm-Platz 1 A-4631 Krenglbach		Zeichnungsnummer: 055002		Index: b	
								Blatt 1 von 1			
b Stückliste aktualisiert 13.10.2006 Dorner				a Freigabe 24.03.2006 Dorner				Modelname: GLASS_KERAMOTT_KPL Zng.name: ML_055002			
Index Änderung Datum Name											

1 2 3 4



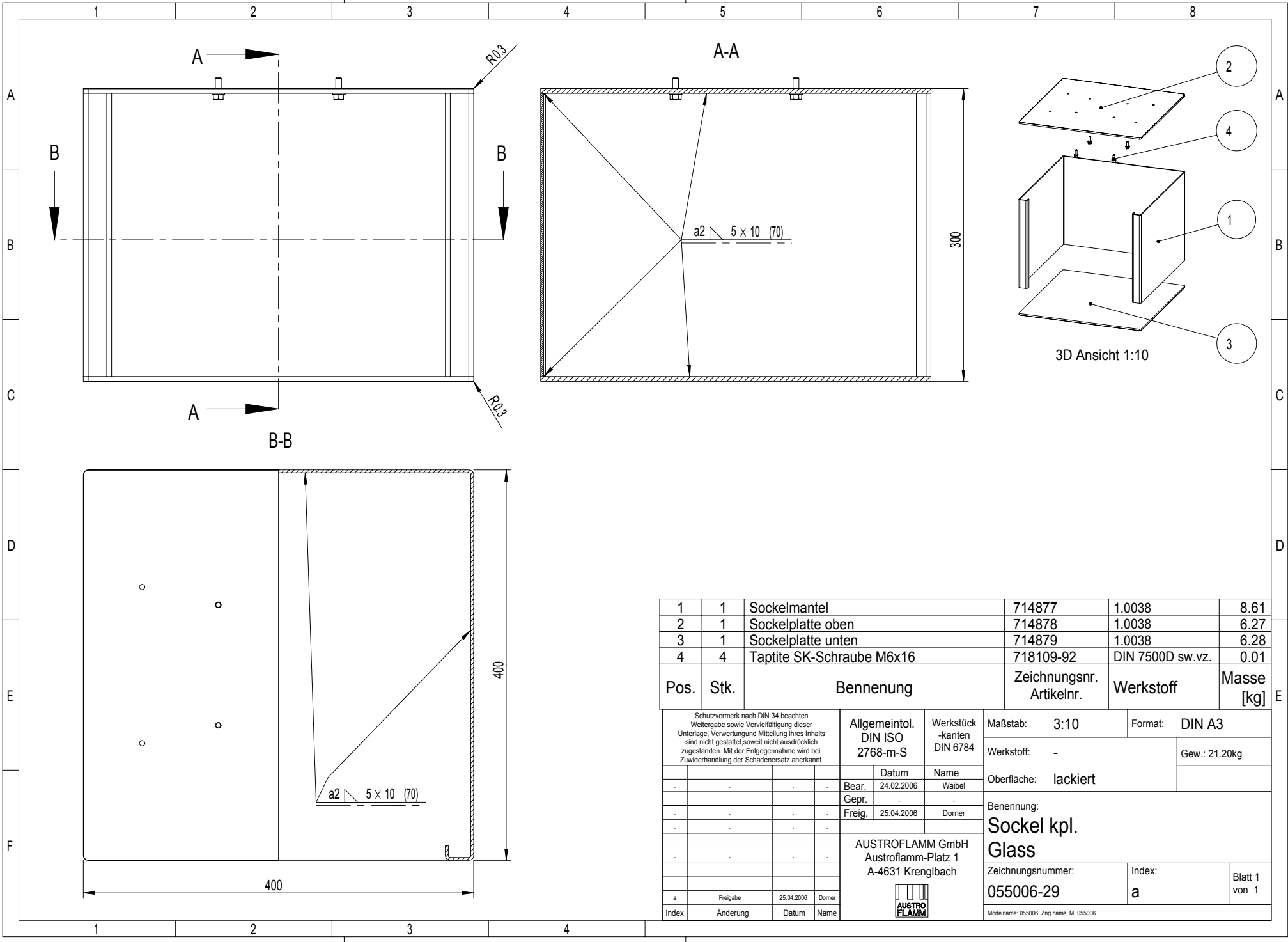
GLEICHTEIL
in folgende Geräte

Tria
Pi
-
-
-
-
02.08.05

Freigabe für
Produktion
12.05.05

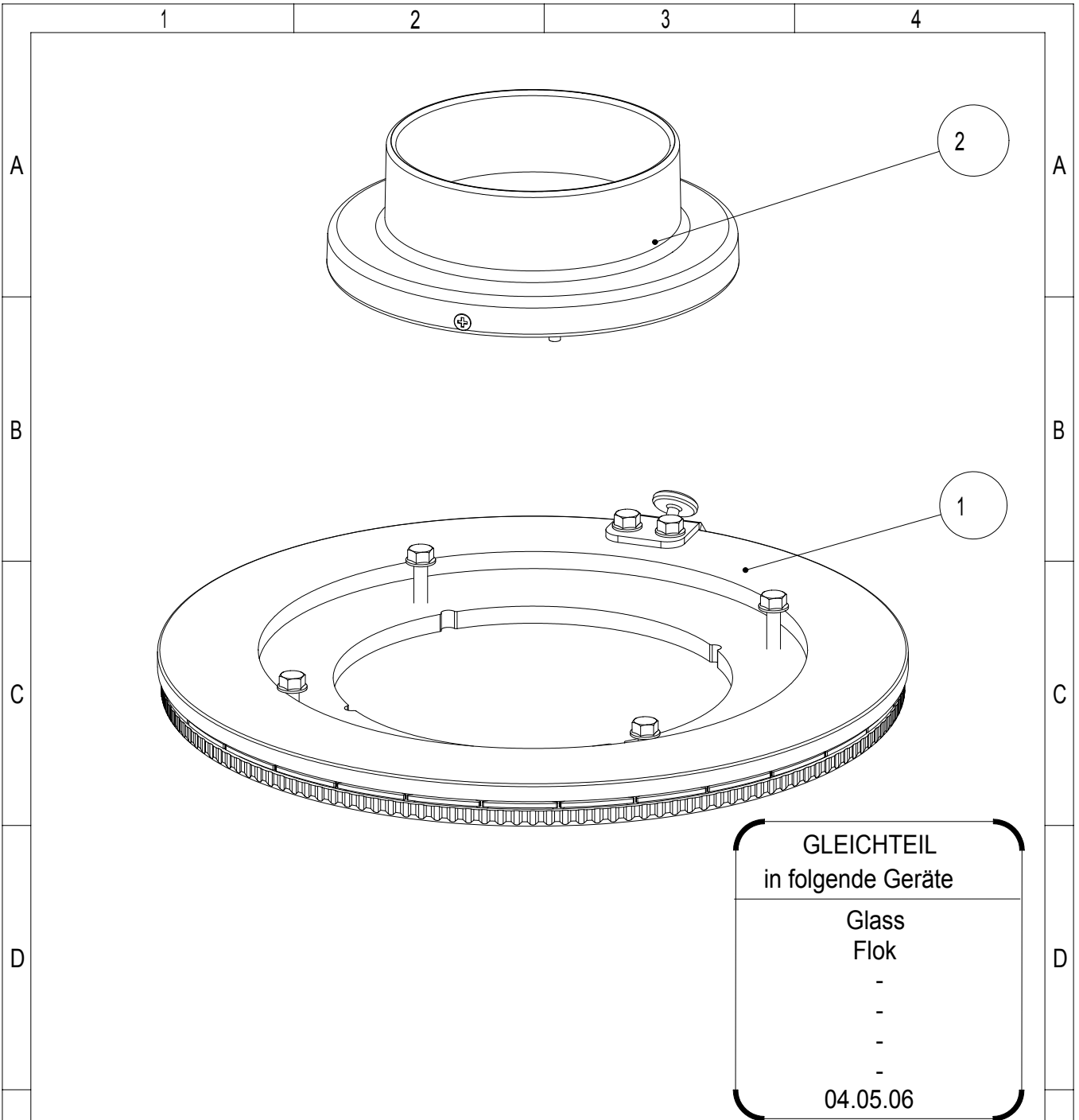
1	1	G4 Aschenboxdeckel kpl.	716491	-	0.383	
2	1	Tria-Aschenbox	716565-95	St360_elo-vz	0.907	
E	Pos.	Stk.	Benennung	Zeichnungsnummer Artikelnummer	Werkstoff	Masse [kg]

Schutzvermerk nach DIN 34 beachten Weitergabe sowie Vervielfältigung dieser Unterlage, Verwertung und Mitteilung ihres Inhalts sind nicht gestattet, soweit nicht ausdrücklich zugestanden. Mit der Entgegennahme wird bei Zuwerhandlung der Schadenersatz anerkannt.				Allgemeintol. DIN ISO 2768-m-S		Werkstück -kanten DIN 6784		Maßstab: 1:5		Format: DIN A4	
				Datum		Name		Werkstoff: -		Gew.: 1.29kg	
				Bear. 12.05.2004		Waibel		Oberfläche: -			
				Gepr.				Benennung: Aschenbox kpl. Tria Zeichnungsnummer: 716608 Index: - Blatt 1 von 1			
				Freig. 12.05.05							
				AUSTROFLAMM GmbH Austroflamm-Platz 1 A-4631 Krenglbach							
Index	Änderung	Datum	Name					Modellname: 716608 Zng.name: M_716608			



Pos.	Stk.	Benennung	Zeichnungsnr. Artikelnr.	Werkstoff	Masse [kg]
1	1	Sockelmantel	714877	1.0038	8.61
2	1	Sockelplatte oben	714878	1.0038	6.27
3	1	Sockelplatte unten	714879	1.0038	6.28
4	4	Taptite SK-Schraube M6x16	718109-92	DIN 7500D sw.vz.	0.01

<small>Schutzvermerk nach DIN 34 beachten Weitergabe sowie Vervielfältigung dieser Unterlage, Verwertung und Mitteilung ihres Inhalts sind nicht gestattet, soweit nicht ausdrücklich zugestanden. Mit der Entgegennahme wird bei Zuwerdung der Schadenersatz anerkannt.</small>				Allgemeintol. DIN ISO 2768-m-S		Werkstück -kanten DIN 6784		Maßstab: 3:10		Format: DIN A3	
				Bear. 24.02.2006		Name Waibel		Werkstoff: -		Gew.: 21.20kg	
				Gepr.				Oberfläche: lackiert			
				Freig. 25.04.2006		Datum 25.04.2006		Name Dorner			
								Benennung: Sockel kpl. Glass			
								Zeichnungsnummer: 055006-29		Index: a	
										Blatt 1 von 1	
										<small>Modelname: 055006 Zng.name: M_055006</small>	
AUSTROFLAMM GmbH Austroflamm-Platz 1 A-4631 Krenglbach											
<small>a Freigabe 25.04.2006 Dorner</small>											
<small>Index Änderung Datum Name</small>											

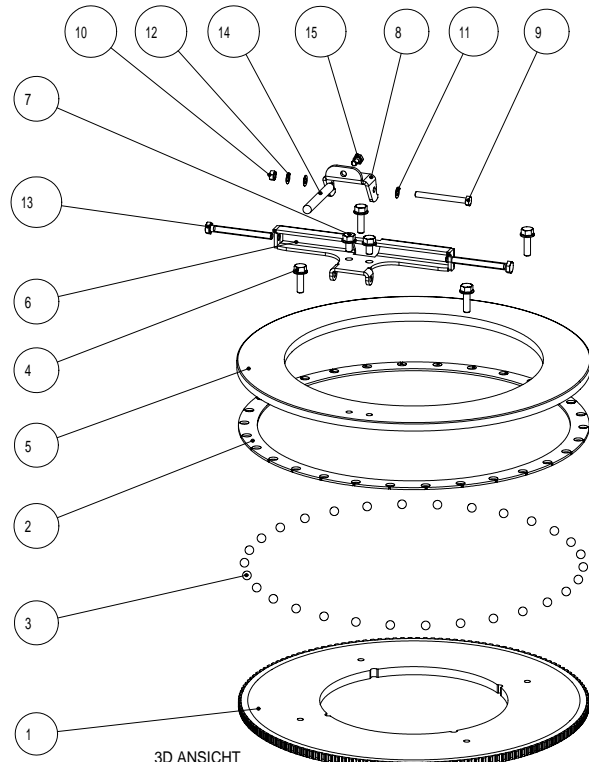
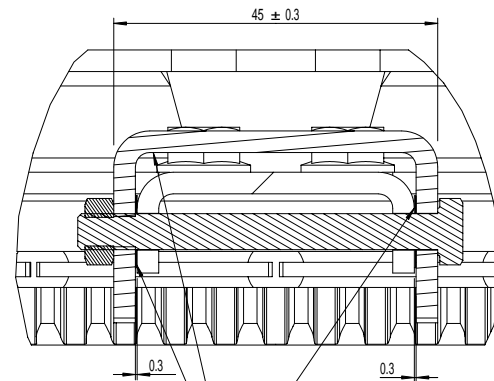
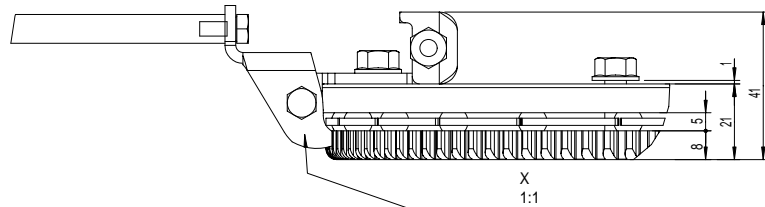
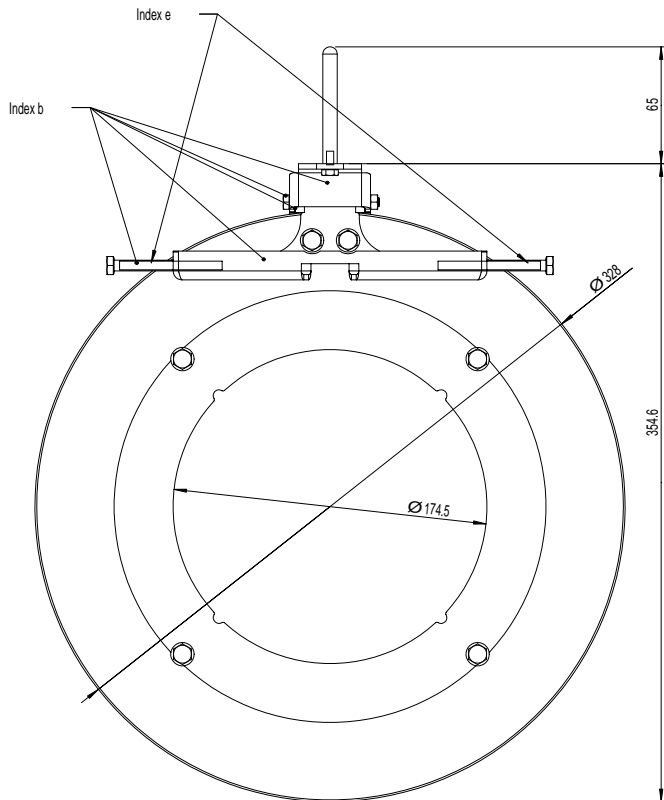
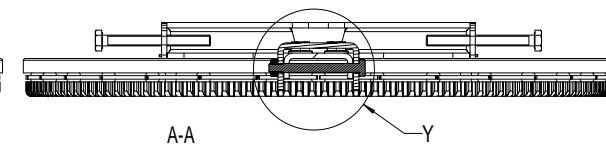
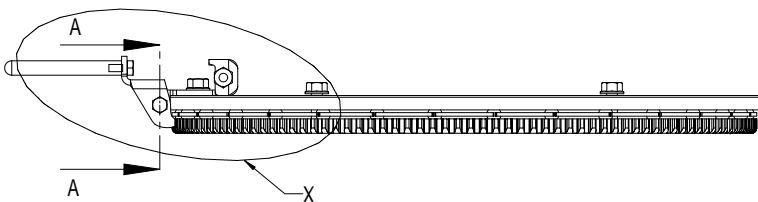
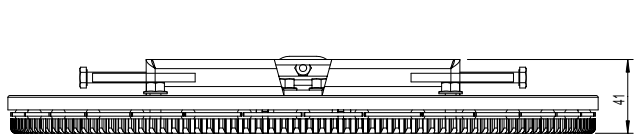


GLEICHTEIL
in folgende Geräte

Glass
Flok
-
-
-
-
04.05.06

	1	1	Drehlager kpl.	714940	-	6.44
	2	1	RR-Anschluß drehbar Ø130	053010-29	-	2.21
E	Pos.	Stk.	Benennung	Zeichnungsnr. Artikelnr.	Werkstoff	Masse [kg]

Schutzvermerk nach DIN 34 beachten Weitergabe sowie Vervielfältigung dieser Unterlage, Verwertung und Mitteilung ihres Inhalts sind nicht gestattet, soweit nicht ausdrücklich zugestanden. Mit der Entgegennahme wird bei Zuwerhandlung der Schadenersatz anerkannt.				Allgemeintol. DIN ISO 2768-m-S	Werkstück -kanten DIN 6784	Maßstab: 2:5	Format: DIN A4
				Datum	Name	Werkstoff: -	Gew.: 0.00kg
				Bear.	04.05.2006	Dorner	
				Gepr.	.	.	
				Freig.	04.05.2006	Dorner	
				AUSTROFLAMM GmbH Austroflamm-Platz 1 A-4631 Krenglbach		Benennung: Drehtellerset kpl. Glass/Flok	
				Zeichnungsnummer: 055007		Index: -	Blatt 1 von 2
Index	Änderung	Datum	Name				
Modelname: 055007 Zng.name: M_055007							



3D ANSICHT
3:10

GLEICHTEIL
in folgende Geräte
Glass
Flok
Pi-Ko
Tower XTRA
-
14.03.08

Arretierungswippe leichtgängig
Verriegelung selbsttätig!
Auf guten Eingriff achten!
Allfälliges Spiel mittels
Passscheiben ausgleichen!

Pos.	Stk.	Benennung	Zeichnungsnr. Artikelnr.	Werkstoff	Masse [kg]
1	1	Drehplatte	714944-29	1.0038	3.57
2	1	Lagerkäfig	714943-95	1.0038	0.24
3	30	Stahlkugel 8mm	714945	Stahl gehärtet	0.00
4	4	Taptite SK-Schraube M6x20	718242-92	DIN 7500D sw.vz.	0.01
5	1	Drehplatte	714941-29	1.0038	2.41
6	1	Arretierungsschiene	717689-92	1.0038	0.19
7	2	Taptite SK-Schraube M6x10	718246-92	DIN 7500D sw.vz.	0.01
8	1	Arretierungswippe	714741-92	1.0038	0.05
9	1	SK-Schraube M5x50	718270-92	DIN 933 sw.vz.	0.01
10	1	SK-Mutter M5	718148-92	DIN 934 sw.vz.	0.00
11	2	Pass-Scheibe 5x10x0,2	718742	DIN 988	0.00
12	1	Pass-Scheibe 5x10x0,1	718743	DIN 988	0.00
13	2	SK-Schraube M6x60	718453-92	DIN 933 sw.vz.	0.02
14	1	Betätiger	718869-92	1.0038	0.02
15	1	SK-Schraube M5x10	718080-92	DIN 933 sw.vz.	0.00

Schutzvermerk nach DIN 34 beachten Weitergabe sowie Vervielfältigung dieser Unterlage, Verwertung und Mitteilung ihres Inhalts sind nicht gestattet, soweit nicht ausdrücklich zugestanden. Mit der Entgegennahme wird bei Zurückverhandlung der Schadenersatz anerkannt.		Allgemeint. DIN ISO 2768-m-S	Werkstück -kanten DIN 6784	Maßstab: 1:2 Werkstoff: - Oberfläche: -	Format: DIN A2 Gew.: 6.64kg
Datum: 01.09.2008 Name: Wabel		AUSTROFLAMM GmbH Austroflamm-Platz 1 A-4631 Krenglbach			
Bearr.: 01.12.2005 Gepr.: Wabel		Benennung: Drehlager kpl. Glass/Flok			
Freigabe: 24.04.2006 Donnr:		Zeichnungsnummer: 714940		Index: e	
Index: Änderung Datum Name				Blatt 1 von 1	

Modellname: 714940; Zugname: M_714940